

Série GG EXTRALine

Equipamento que executa o trabalho mecânico (força linear). Versão com extensão de tirantes para fixação. Equipamento pode atingir grande força e conta com tamanho compacto.

PRESSÃO MÁXIMA: 10,5 bar (150 psig).

TEMPERATURA: -10°C à +80°C Buna-N.
-25°C à +180°C Viton.

FLUÍDO: Ar filtrado e lubrificado.

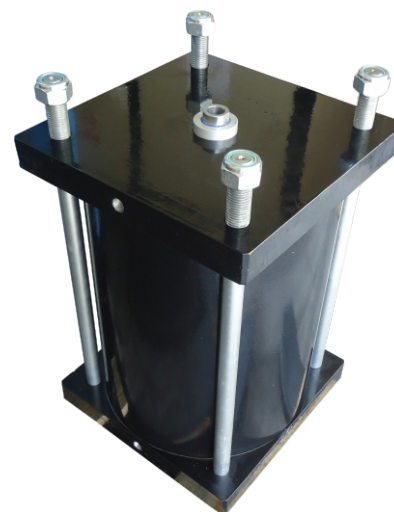
DIÂMETROS: Ø350 até Ø450mm.

MATERIAL: Cabeçotes - Alumínio / Haste - SAE 1045 ou Inox.
Camisa - Aço Cobrado / Componentes - Alumínio.
Vedações - Buna-N ou Viton.

VERSÕES: Vide grade codificação.

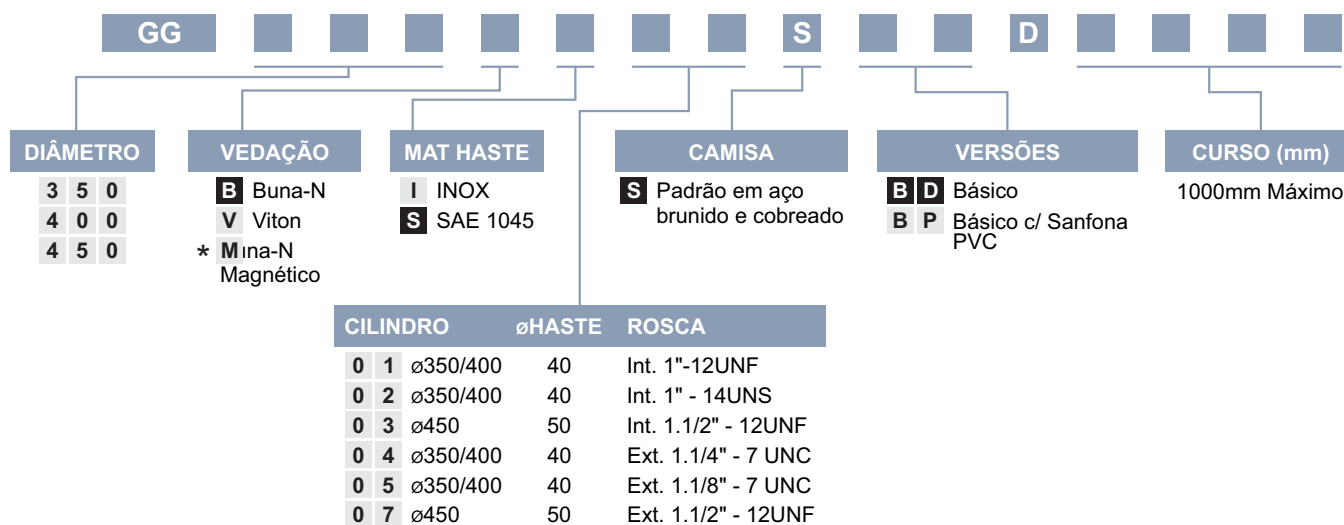
MONTAGEM: Fixação por roscas dianteiras ou traseiras nos cabeçotes (*standard*) outras opções de fixação consultar setor de vendas.
Pode ser montado em qualquer posição.

SIMBOLOGIA: Vide dimensional.

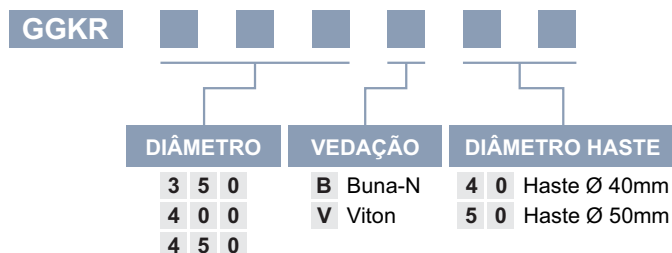


2

CODIFICAÇÃO



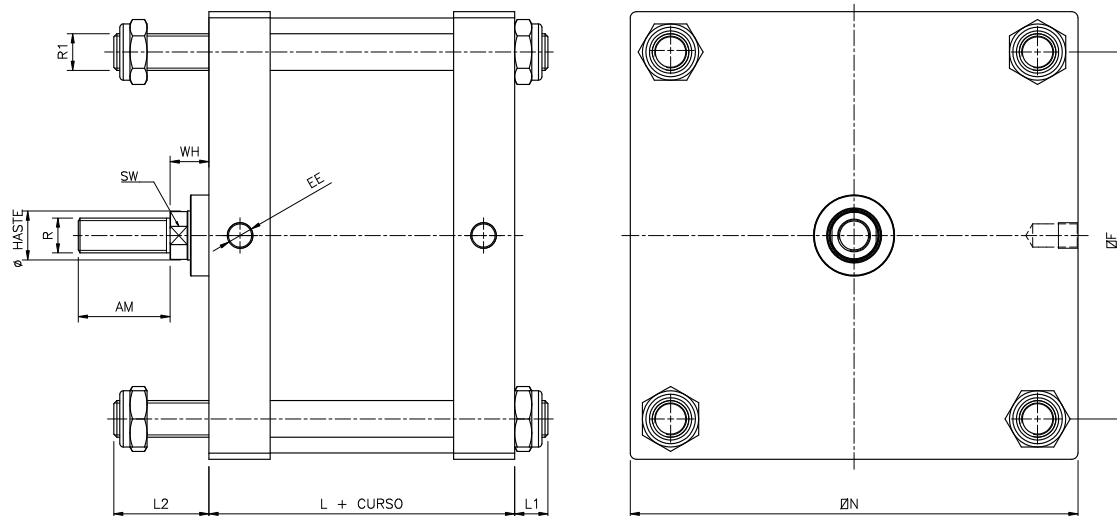
KIT REPARO



NOTAS: ■ Seleção *Standard*.
* Venda Sob Consulta.

DIMENSIONAL

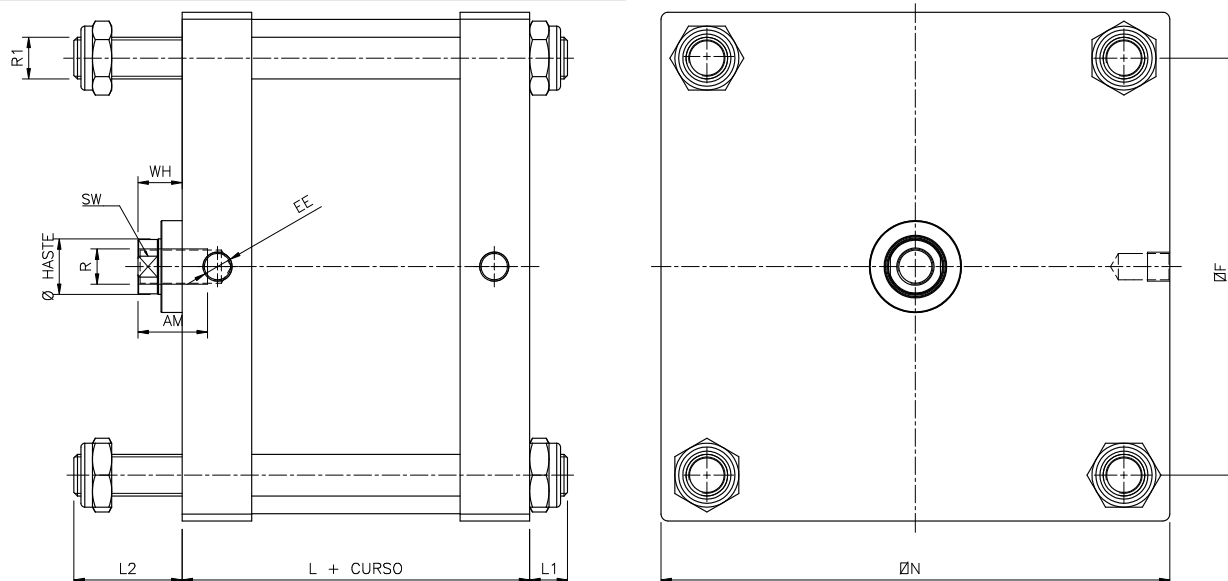
Versão Standard Rosca Externa - GG Ø350 à Ø450mm



ØCIL	ØHaste	AM	EE	ØF	L	L1	L2	ØN	R1	SW	WH
350	40	44	G 1/2"	300	150	35	70	366	M30 x 3,5	36	31,7
400	40	44	G 1/2"	320	150	35	85	413	M30 x 3,5	36	31,7
450	50	59	G 1/2"	360	150	35	100	463	M30 x 3,5	46	38,1

NOTA: Acompanha 4 porcas auto travantes para extensão tirantes

Versão Standard Rosca Interna - GG Ø350 à Ø450mm



ØCIL	ØHaste	AM	EE	ØF	L	L1	L2	ØN	R1	SW	WH
350	40	44	G 1/2"	300	150	35	70	366	M30 x 3,5	36	31,7
400	40	44	G 1/2"	320	150	35	85	413	M30 x 3,5	36	31,7
450	50	59	G 1/2"	360	150	35	100	463	M30 x 3,5	46	38,1

NOTA: Acompanha 4 porcas auto travantes para extensão tirantes